



Ministerio de
Transportes y
Telecomunicaciones

Gobierno de Chile

La ciudad y la movilidad: políticas públicas basada en datos de calidad

III Conferencia ONU Habitat, Quito, Ecuador, Octubre 2016

Andrés Gómez-Lobo Echenique

Ministro de Transportes y Telecomunicaciones

Gobierno de Chile



■ INTRODUCCIÓN ➤

INTRODUCCIÓN

- Democratizar la ciudad.
- Ciudadanos y su calidad de vida en el centro de las preocupaciones.
- Información confiable y de calidad.



AV. LIBERTADOR
BERNARDO O'HIGGINS
1395 1315
40 06

ENCUESTAS PARA LA PLANIFICACIÓN



ENCUESTAS PARA LA PLANIFICACIÓN

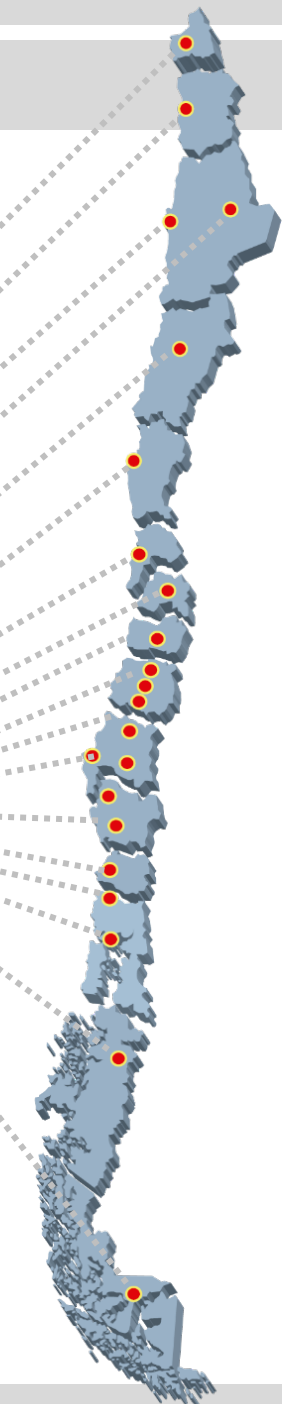


ENCUESTAS ORIGEN DESTINO DE VIAJES (EOD)

Corresponden a encuestas **realizadas en hogares** que permiten caracterizar los viajes que se realizan en cada ciudad.

Se actualizan **cada 10 años**, aproximadamente y se complementan con información catastral del sistema de actividades.

Existen
25
ciudades
con EOD



ENCUESTAS PARA LA PLANIFICACIÓN

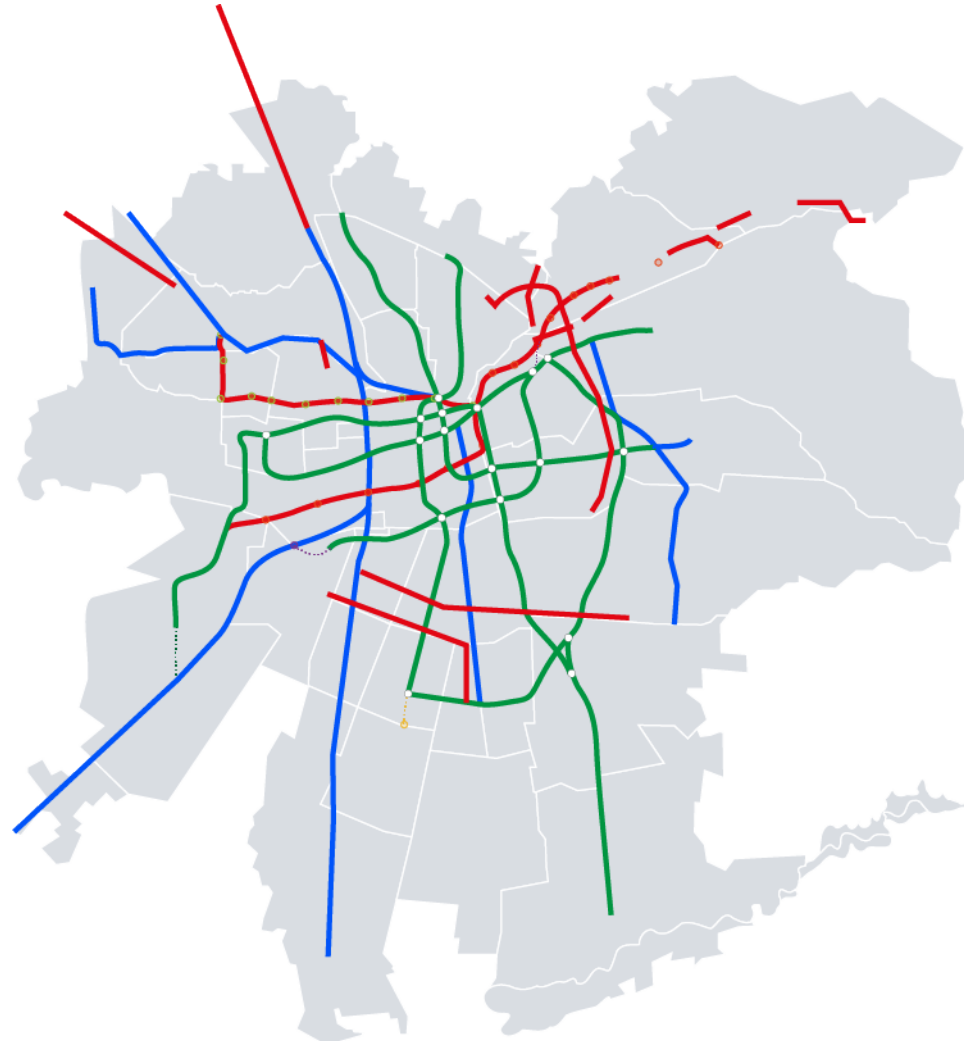
EOD en Hogares

Matrices de viajes

Modelos de Transporte

Planes de Transporte

Plan Maestro Santiago



7.000.000 Habitantes

Plan Maestro Osorno

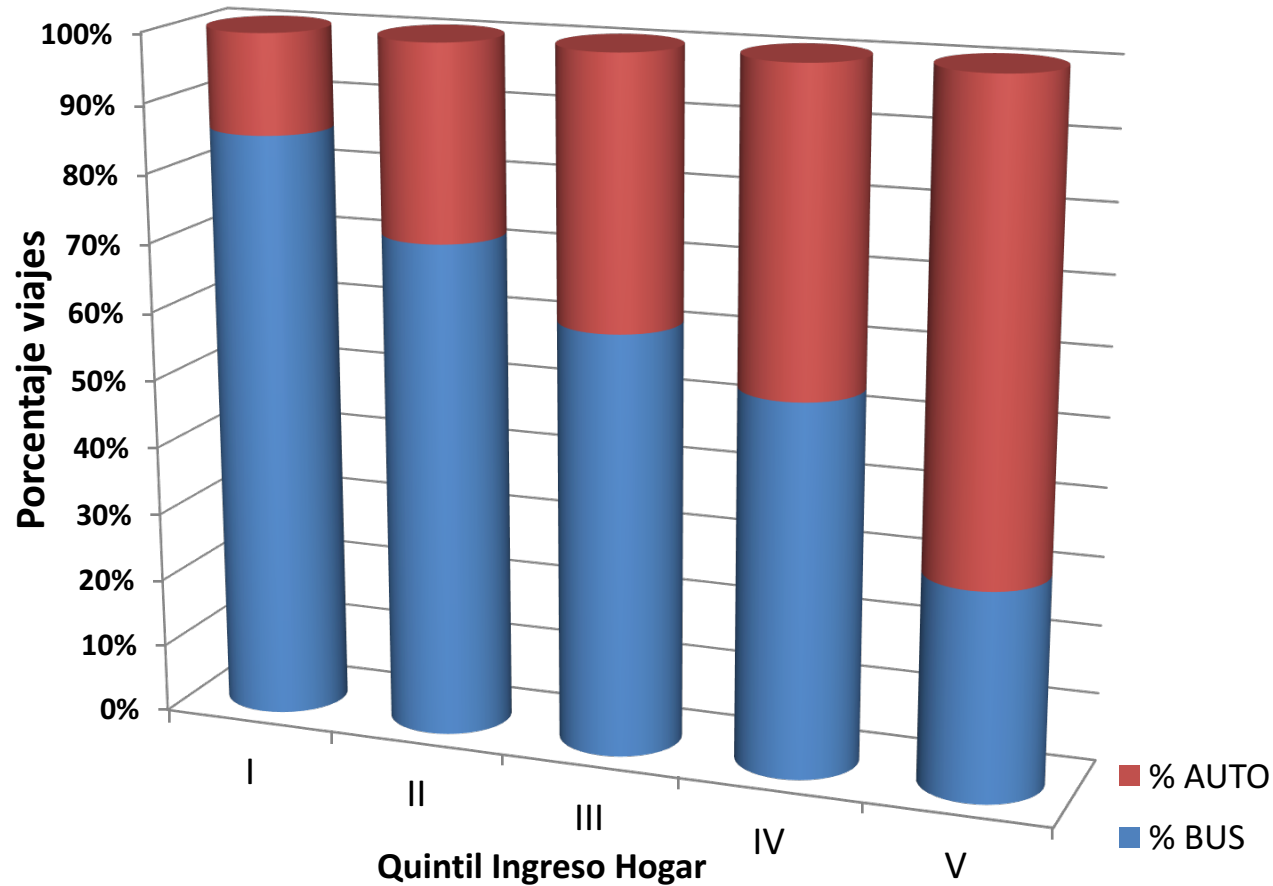


150.000 Habitantes

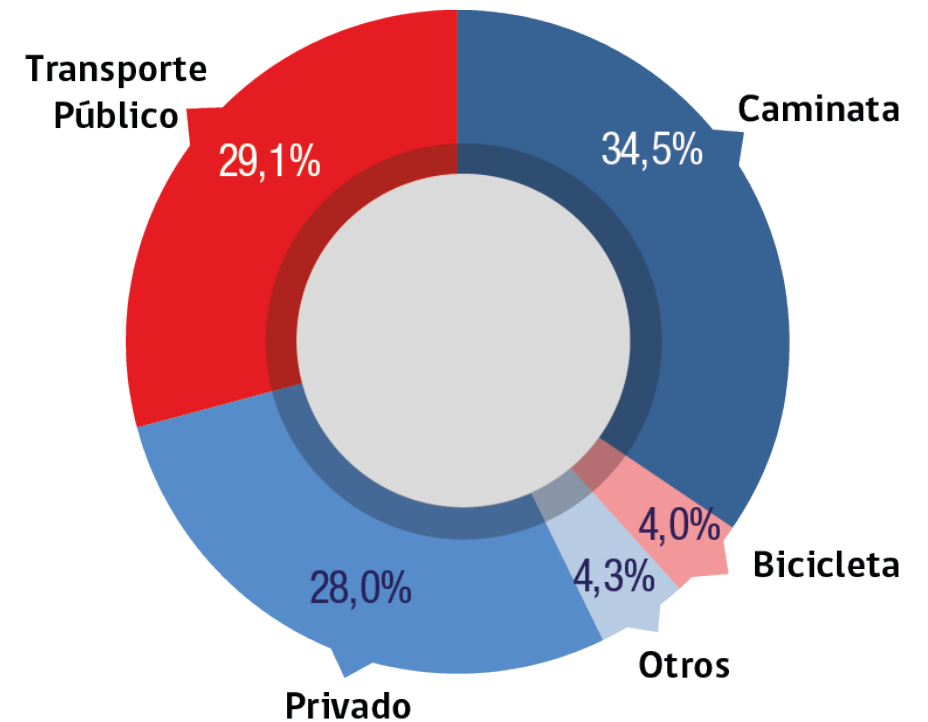
- Transporte Publico
- Proyectos Viales
- Red de Metro

ENCUESTAS PARA LA PLANIFICACIÓN

SANTIAGO 2012



Proporción de viajes en auto y bus por quintil de ingreso



Elección modal



■ USO DE BIG DATA EN TRANSPORTE PÚBLICO **➤➤**

USO DE BIG DATA EN TRANSPORTE PÚBLICO



**SISTEMA INTEGRADO
Bus-Metro**

**TARJETA INTELIGENTE
de pago**



**Cada transacción
GENERA UN DATO**

USO DE BIG DATA EN TRANSPORTE PÚBLICO

Procesamiento de la información

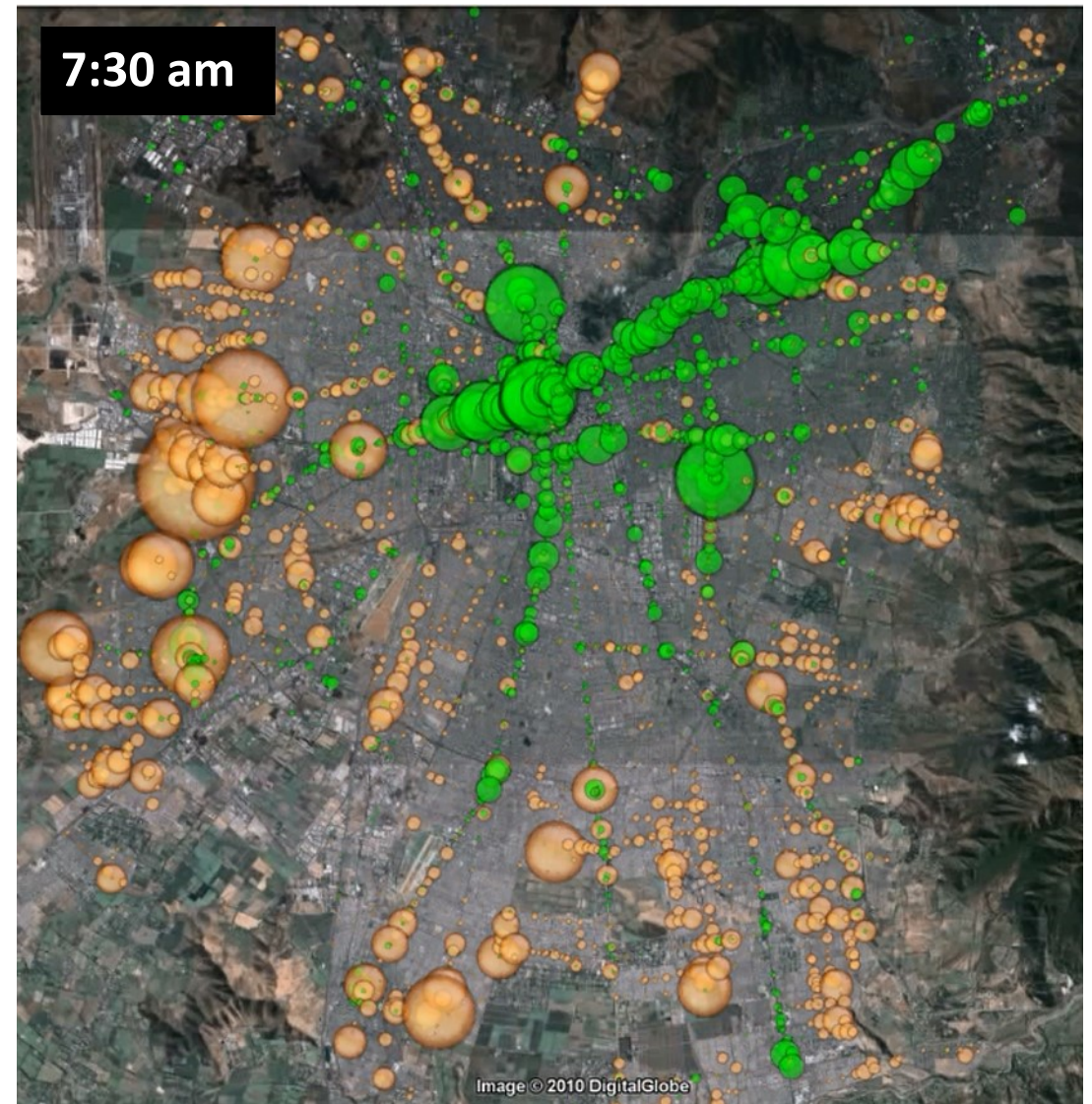
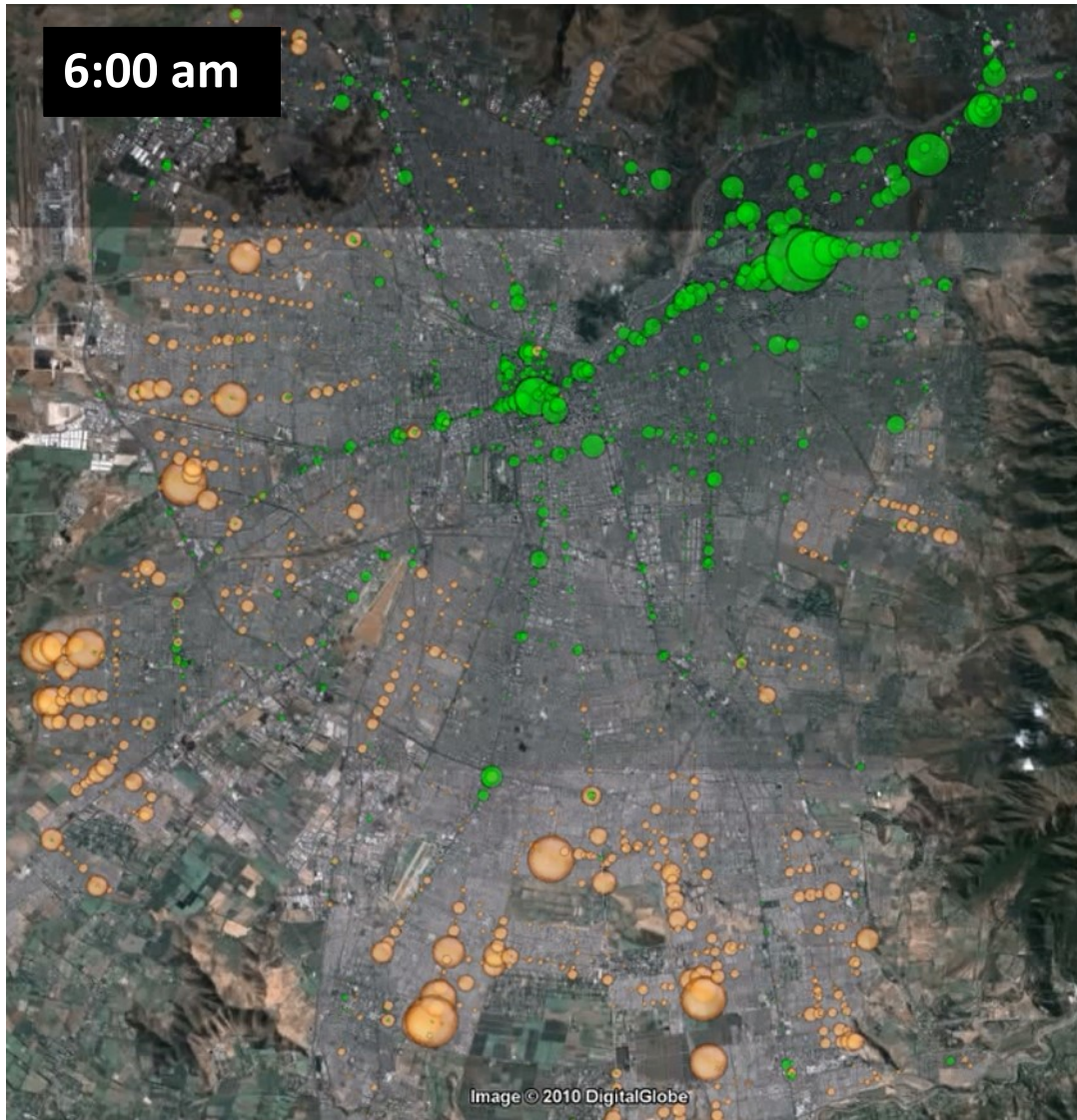


USO DE BIG DATA EN TRANSPORTE PÚBLICO

Generación y atracción de viajes en un día hábil

● Origen del viaje

● Destino del viaje





6 al 16 de Dic
www.inedi

9
Plaza Italia
116 303 303
436 427 426
427

303 OUILCURA

■ DATOS Y GESTIÓN DE TRÁNSITO **»»**

DATOS Y GESTIÓN DE TRÁNSITO



➤ Unidades Operativas de Control de Tránsito



➤ Permiten mejoras en la gestión de la movilidad

Actualmente se encuentran en operación en las siguientes ciudades:

- Antofagasta
- La Serena
- Valparaíso
- Santiago
- Rancagua

- Concepción
- Temuco
- Puerto Montt
- Prontamente en Maule

DATOS Y GESTIÓN DE TRÁNSITO



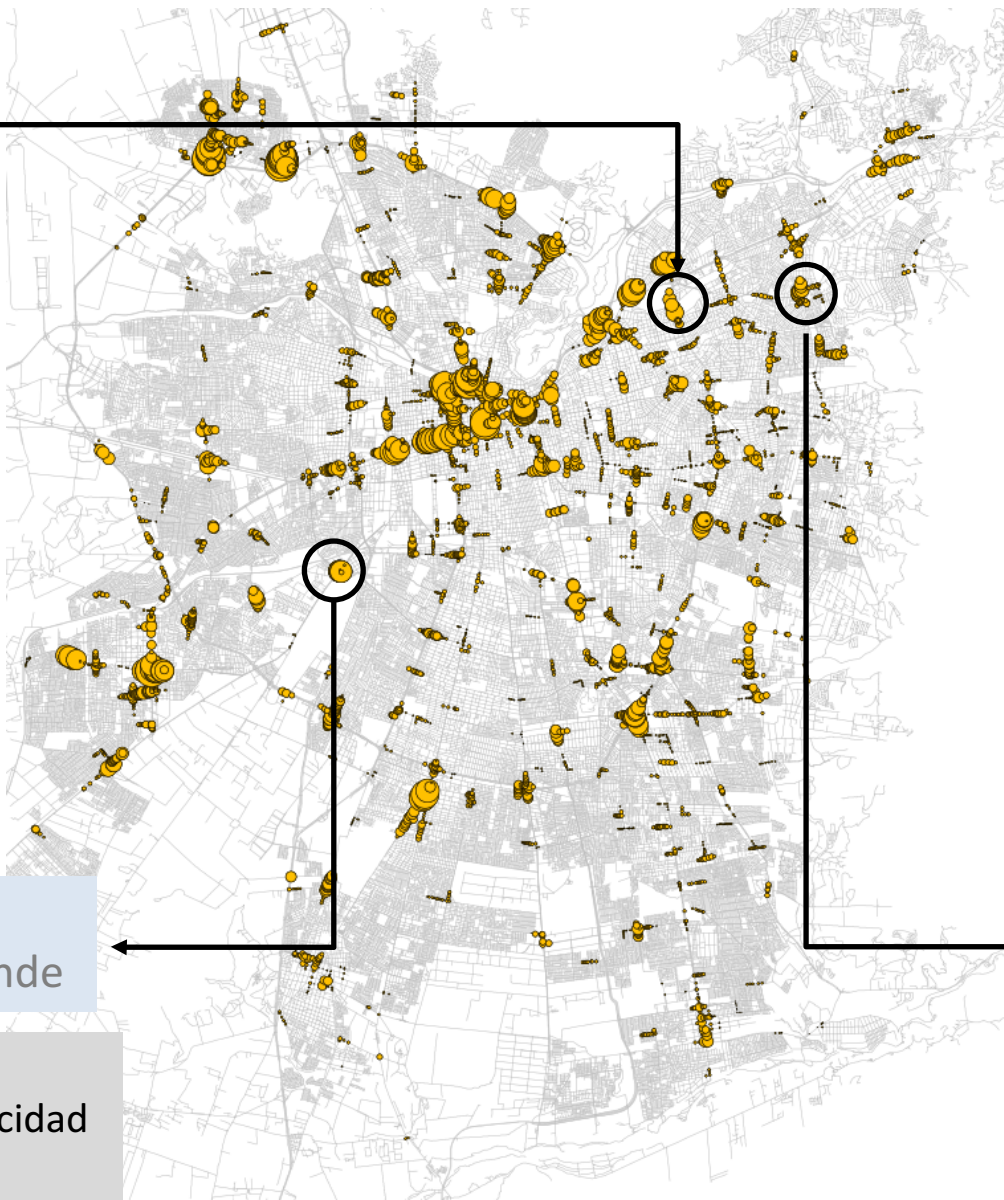
Américo Vespucio
Presidente Riesco

15% a 30% de mejora en velocidad de buses



Lo Errázuriz
Salvador Allende

12% a 150% de mejora en velocidad de buses



Aplicación para el mejoramiento de la operación del Transporte Público – Santiago, 2015



Camino El Alba
Apoquindo

20% a 130% de mejora en velocidad de buses



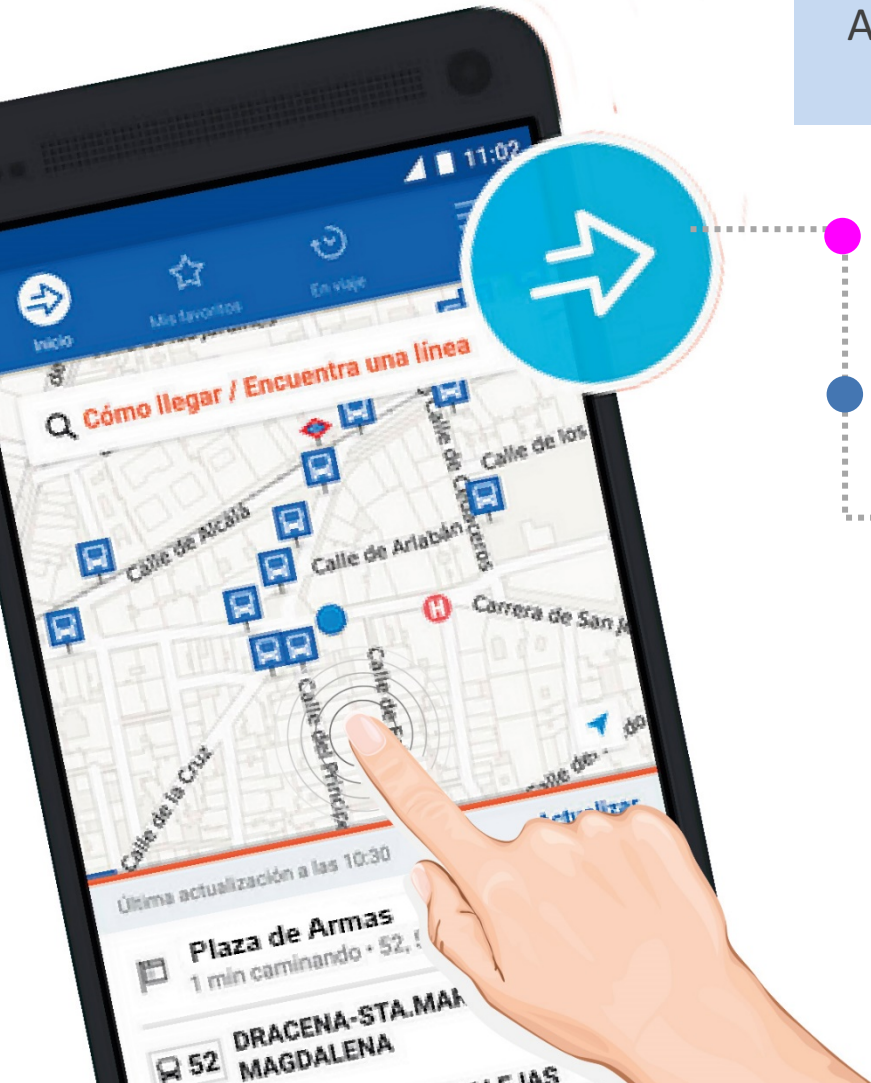
■ DATOS ABIERTOS



DATOS ABIERTOS

La política de datos abiertos favorece la creación de nuevos y mejores servicios.

Actualmente existen 9 aplicaciones disponibles y se espera que se sumen más:



BUS CHECKER

iTRANSANTIAGO

Google Maps

Moovit

Micro

TransantiagoMaster

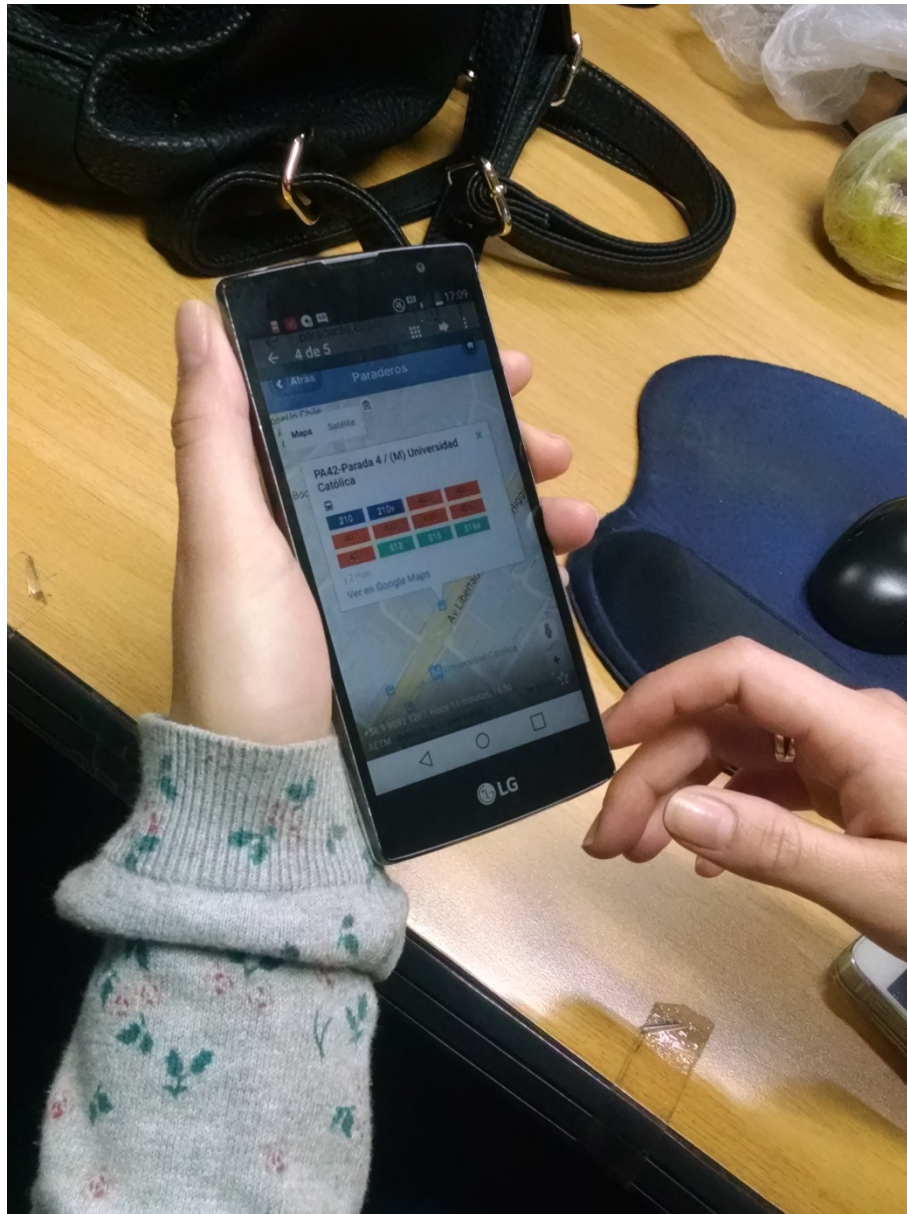
Cuánto Falta

Dónde está la micro

Paraderos.cl



DATOS ABIERTOS



entel 3G 16:56

paraderos.cl/paradero

Atrás Paraderos

Mapa Satélite

PA42-Parada 4 / (M) Universidad Católica

210	210v	403	406
407	412	418	426
427	513	516	519e

y 2 más.
[Ver en Google Maps](#)

Av Libertad

Universidad Católica

Pontificia Universidad Católica de Chile

Datos de mapas ©2016 Google

entel 3G 16:58

paraderos.cl/paradero

Atrás PG103 (16:58)

Servicio 203

ZN-6317
Entre 03 Y 07 min. Viene a 2017 mts.

ZN-6315
Entre 06 Y 10 min. Viene a 2967 mts.

Servicio 203E

Fuera de horario de operaci...

Servicio G11

CJRL-32
Menos de 5 min. Viene a 797 mts.

CJRL-67
Menos de 5 min. Viene a 1507 mts.

Llegada de buses en tu celula

TRANSPORTE INFORMA

servicio de información a la comunidad

Opera actualmente en:
Los Lagos
Coquimbo
Valparaíso

En etapa de implementación en la
Región Metropolitana

UOCT
Coordinación de Planificación y Desarrollo
Ministerio de Transportes y Telecomunicaciones

Español | English

transporTeinforma

Los Lagos

Inicio Noticias Transporte Marítimo Planificador Más Información Multimedia

No hay noticias para mostrar.

Últimos Eventos

12:07 Cardenal Samore: habilitado para todo tipo de vehículos
Horario de atención temporada estival: 8 a 19 horas.
[+Ver Incidencia](#)

08:58 Canal de Chacao: habilitado sin restricciones
Servicio de transbordadores operativo.
[+Ver Incidencia](#)

11:00 Ruta 7 bimodal: tramos 1 y 2 suspendidos
Mal tiempo en Estuario del Reloncavi y fiordo Comau.
[+Ver Incidencia](#)

12:11 Complejos Fronterizos en Palena
Rutaleufú y Río

Eventos Programados

14 OCT Angostamientos de calzada por trabajos en Ruta 5 Río Bueno - Puerto Montt
Se recomienda a los usuarios manejar con precaución y atentos a la señalética.

14 OCT Carretera Austral: nuevos horarios de zarpe en tramos 2 y 3 de Ruta 7 bimodal
Itinerarios son válidos para el mes de octubre de 2016.
[+ Ver Todos](#)

Multimedia

transporTeinforma Los Lagos

Mapa Marítimo

Planificador de Viajes

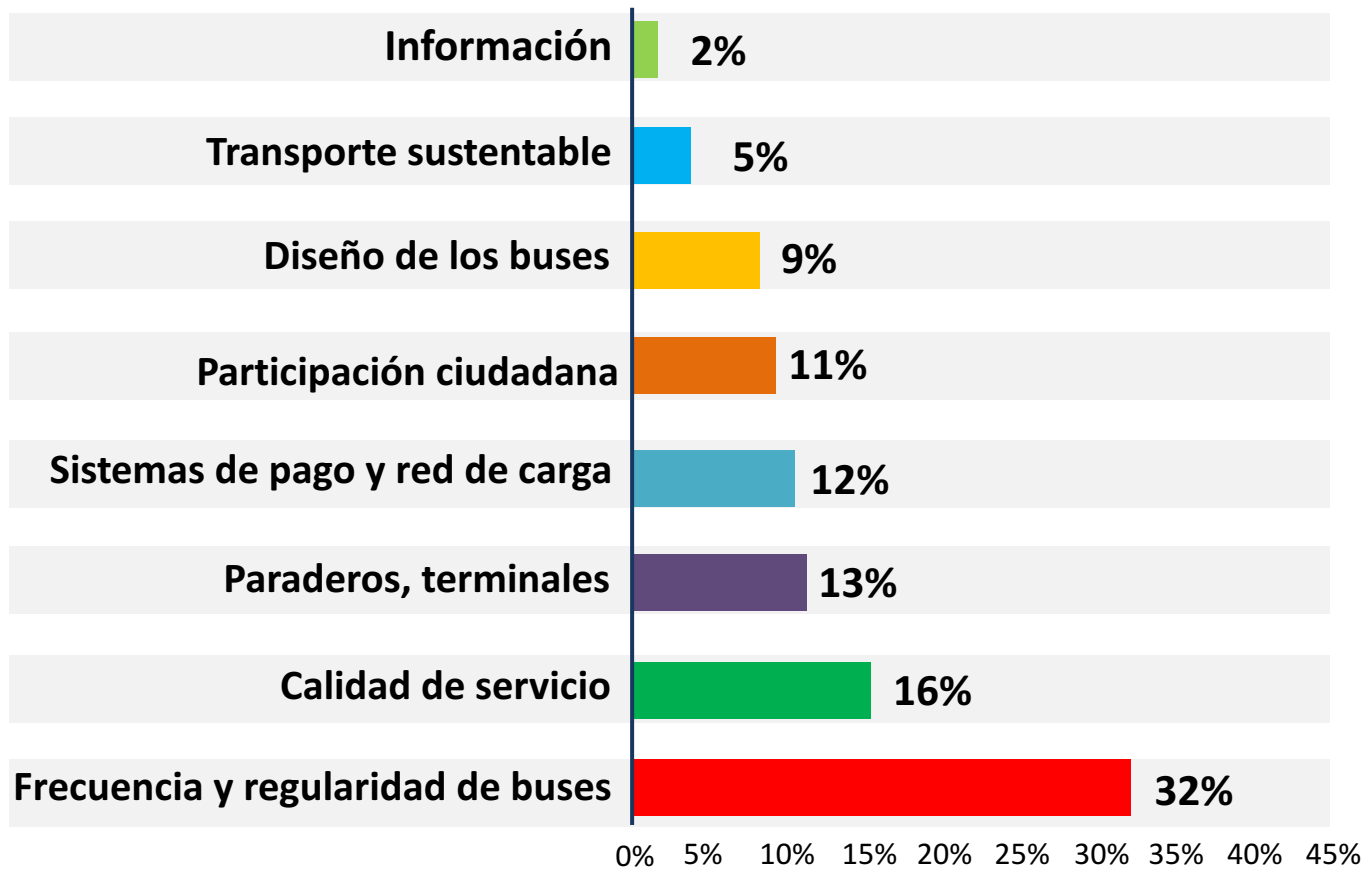
SOUNDCLOUD



■ CONSULTAS CIUDADANAS >>>

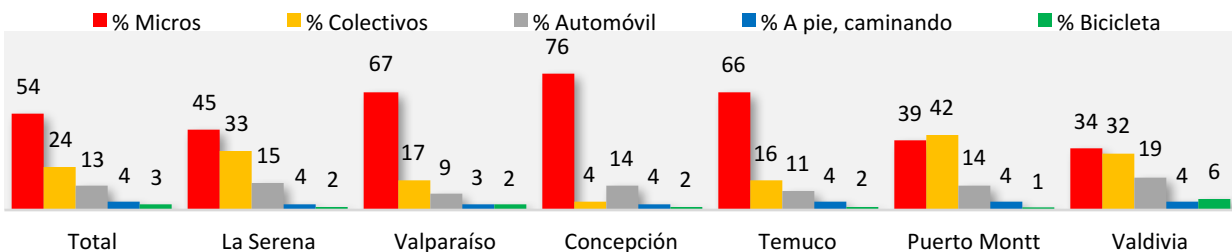
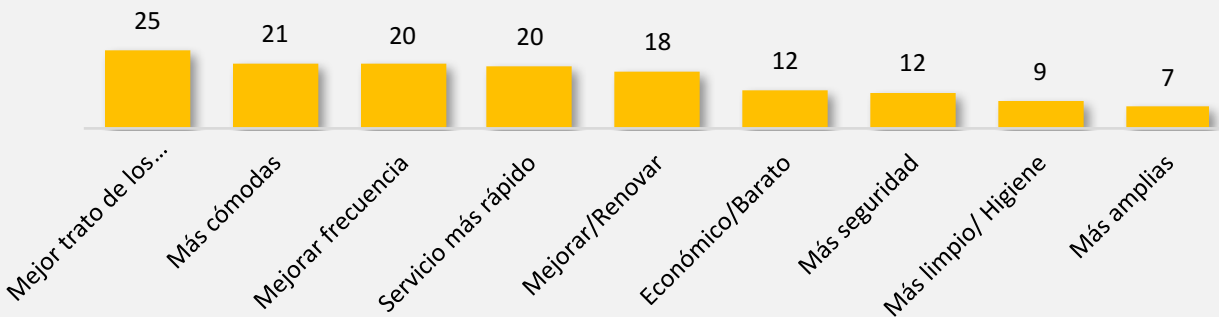
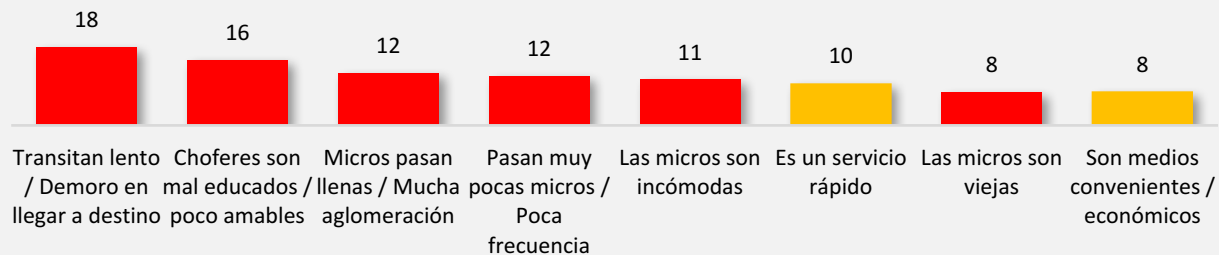
CONSULTA CIUDADANA PARA NUEVO TRANSANTIAGO

Temas de mayor preocupación por parte de la ciudadanía



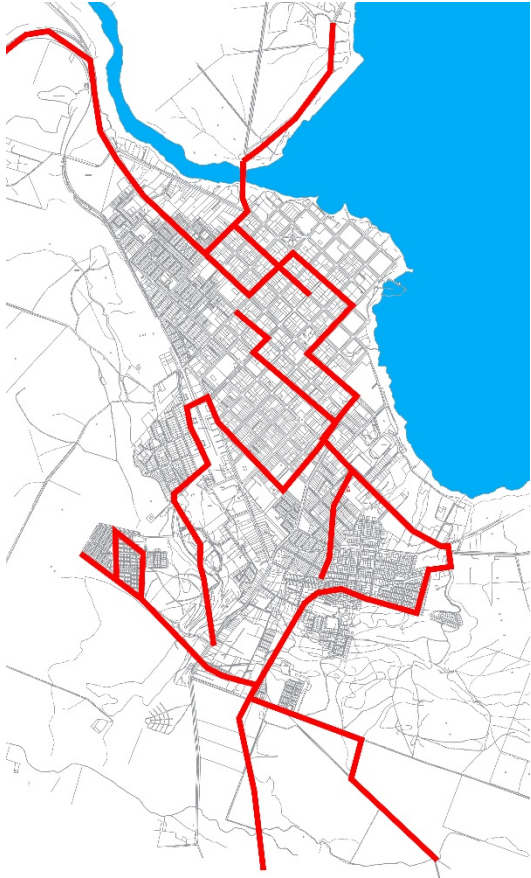
ENCUESTRAS TRANSPORTE PÚBLICO REGIONAL

Aspectos asociados a un buen servicio de Transporte público



REGULACIÓN DEL TRANSPORTE PÚBLICO

Aplicación a Villarrica

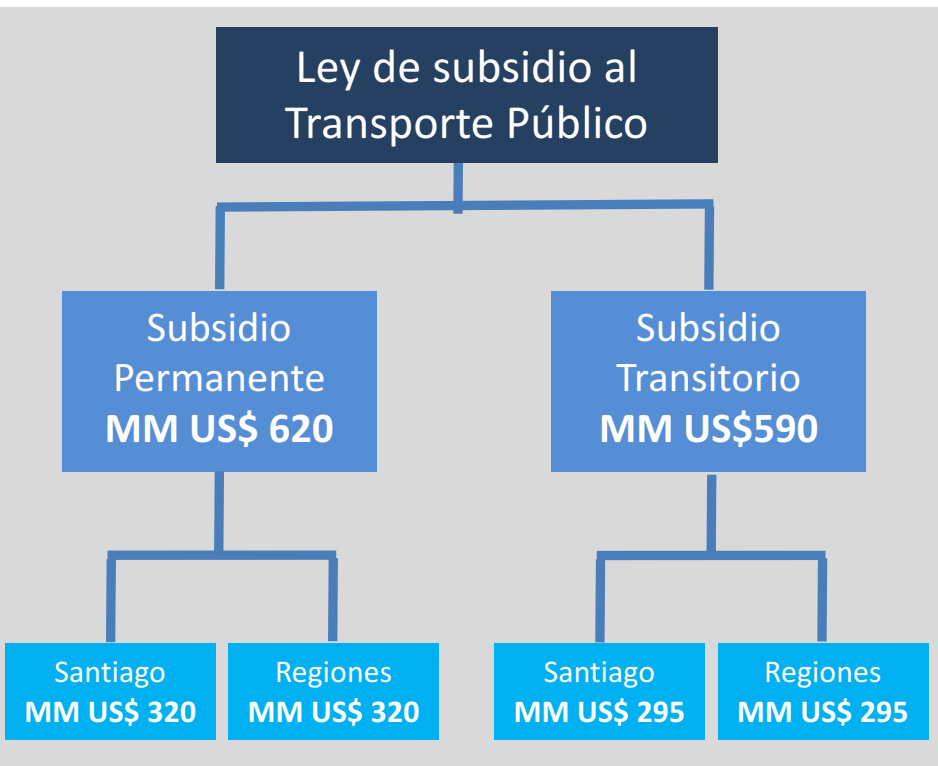


26.000 Habitantes



SUBSIDIO REGIONAL

Impacto del programa de subsidios



Más de 5.000 servicios

de transporte público que operan con aportes de **subsidio** en todo el país

16.000

Buses de transporte público **con rebaja de tarifas**



645

Servicios de conectividad para **zonas aisladas**

782

Servicios de transporte escolar **48 mil niños beneficiarios**



Financiamiento de obras para mejorar el transporte público en regiones

3.500

Buses renovados





Ministerio de
Transportes y
Telecomunicaciones

Gobierno de Chile

Gracias!

www.mtt.gob.cl