



Wheels | Movilidad en confianza



La **red social** de **movilidad sostenible**,
en donde los usuarios pueden **compartir** vehículos, servicios
de taxi o planes en bicicleta **para ir a donde ellos quieran**.



www.wheels.social



Wheeler: Usuario de Wheels
Wheels: Trayecto que realiza un Wheeler



PASAJERO

Sé un pasajero y **disfruta del confort** de un vehículo compartido.



CONDUCTOR

Comparte tu coche y **ahorra** en los costos de gasolina y estacionamiento.



COMPARTIDOR DE TAXI

Comparte un servicio de taxi y **divide la tarifa** con tus acompañantes.



CICLISTA

Comparte tus trayectos en bicicleta y **viaja con el respaldo** de otros ciclistas.





**Un servicio
confiable y seguro,**
debido a que solo
interactúas con:



Amigos

Los de toda la vida. Invítalos
a través de Facebook o tu Smartphone

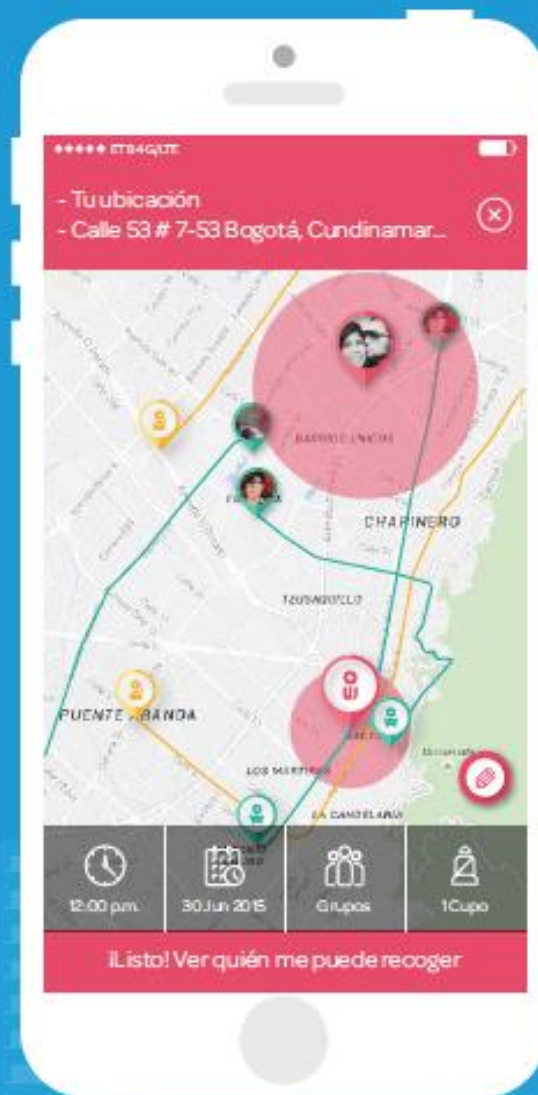
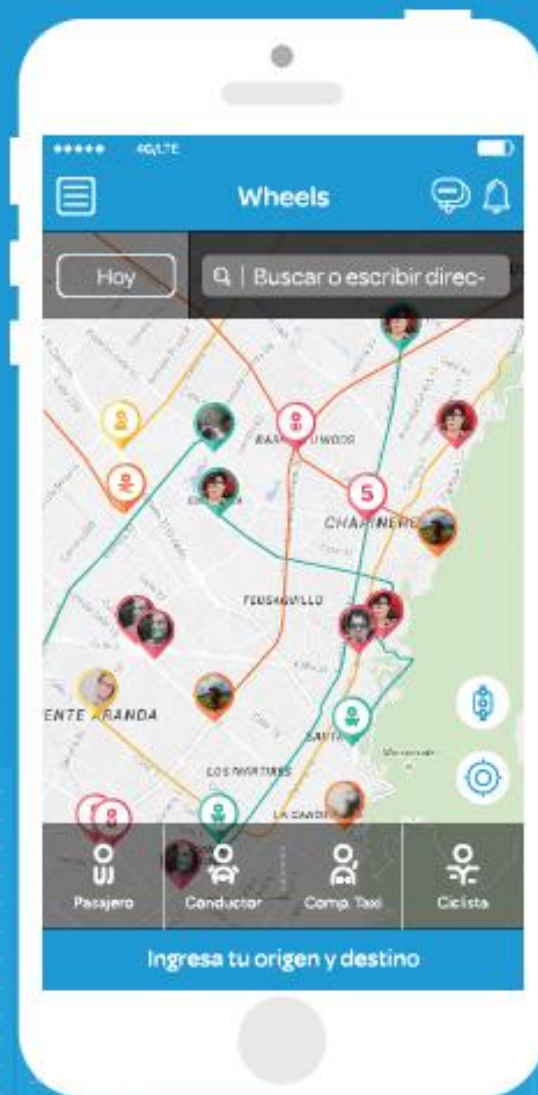
Colegas @

**Los de la universidad o el
trabajo.** Ingresa a cada red a través
del correo institucional de la misma.

Contactos

**Los vecinos, los del gimnasio,
etc.** Interactúa en grupos privados
como los de WhatsApp.

Visualización móvil



Servicio de implementación institucional

Fortalecimiento de la Política de Responsabilidad Social



Diagnóstico de Movilidad



Creación del Grupo Institucional



Guía de uso y promoción



Reporte de uso mensual

El análisis de los datos generados por Wheels permite:

1) Cuantificar los **costos monetarios, ambientales, en tiempo y en productividad de la manera como se movilizan** trabajadores, estudiantes o vecinos de organizaciones y zonas en específico

2) Cuantificar los potenciales **ahorros monetarios, ambientales, en tiempo y en productividad ante variaciones factibles en el corto y mediano plazo** en la distribución modal de los grupos analizados

3) **Estimar la función de demanda** de buses y ciclorutas de los grupos o zonas analizadas

Así mismo, esta información sirve para robustecer la **prefactibilidad y dimensionamiento** de la demanda potencial de **sistemas públicos de bicicletas**

El futuro: habilitación del Portal de Datos de Movilidad

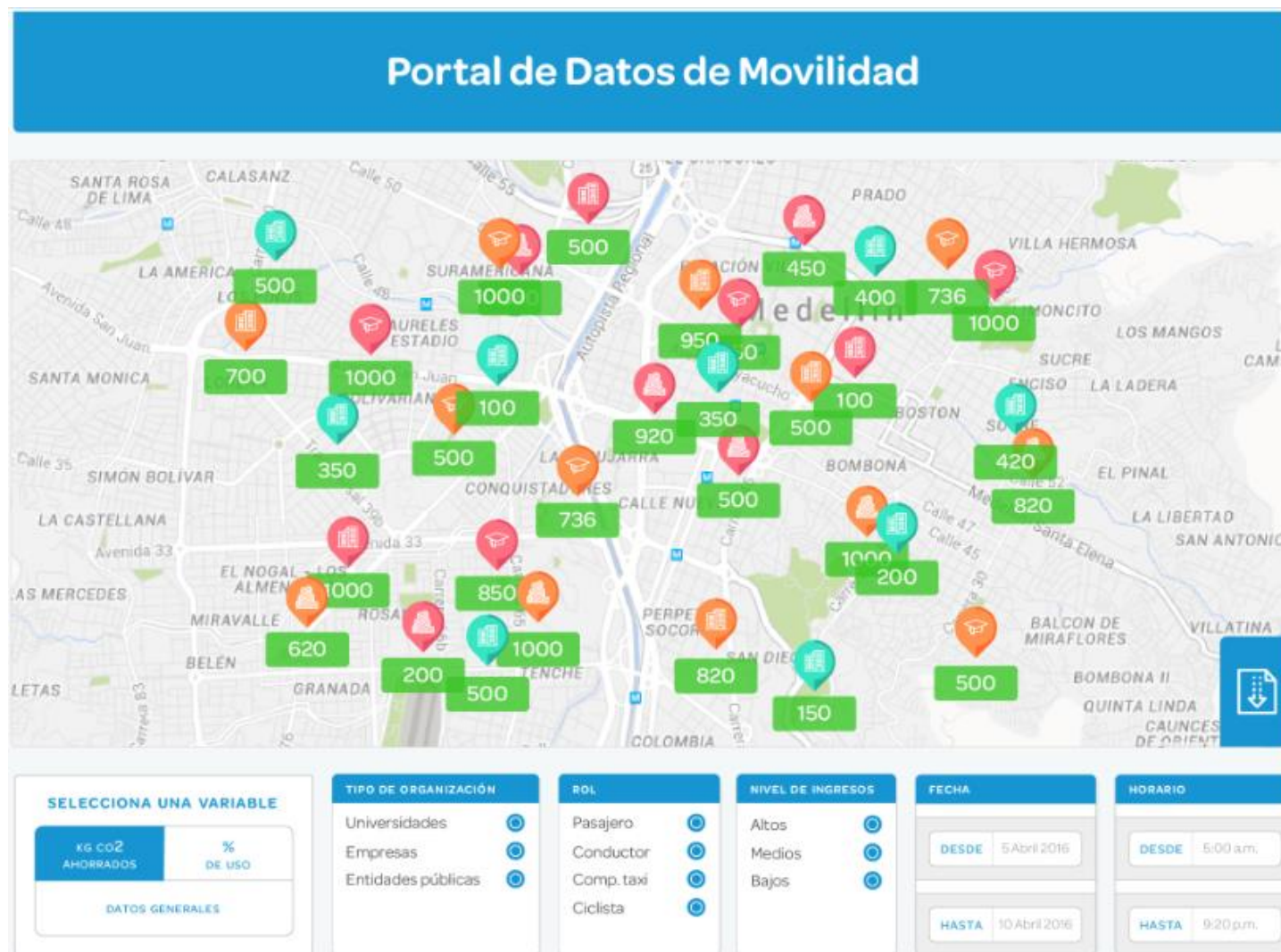
En el Portal de Datos de Movilidad se podrá visualizar:

Estimado de **KILOGRAMOS DE CO2 AHORRADOS**

Estimado de **NIVEL DE APROPIACIÓN DE PLANES DE MOVILIDAD SOSTENIBLE**

Pudiendo filtrarse por tipos de organizaciones: **empresas, universidades y entidades públicas.**

UNA MANERA SENCILLA PARA LAS ADMINISTRACIONES PÚBLICAS DE MONITOREAR EL CUMPLIMIENTO DE LOS PLANES DE MOVILIDAD SOSTENIBLES DE LAS ORGANIZACIONES

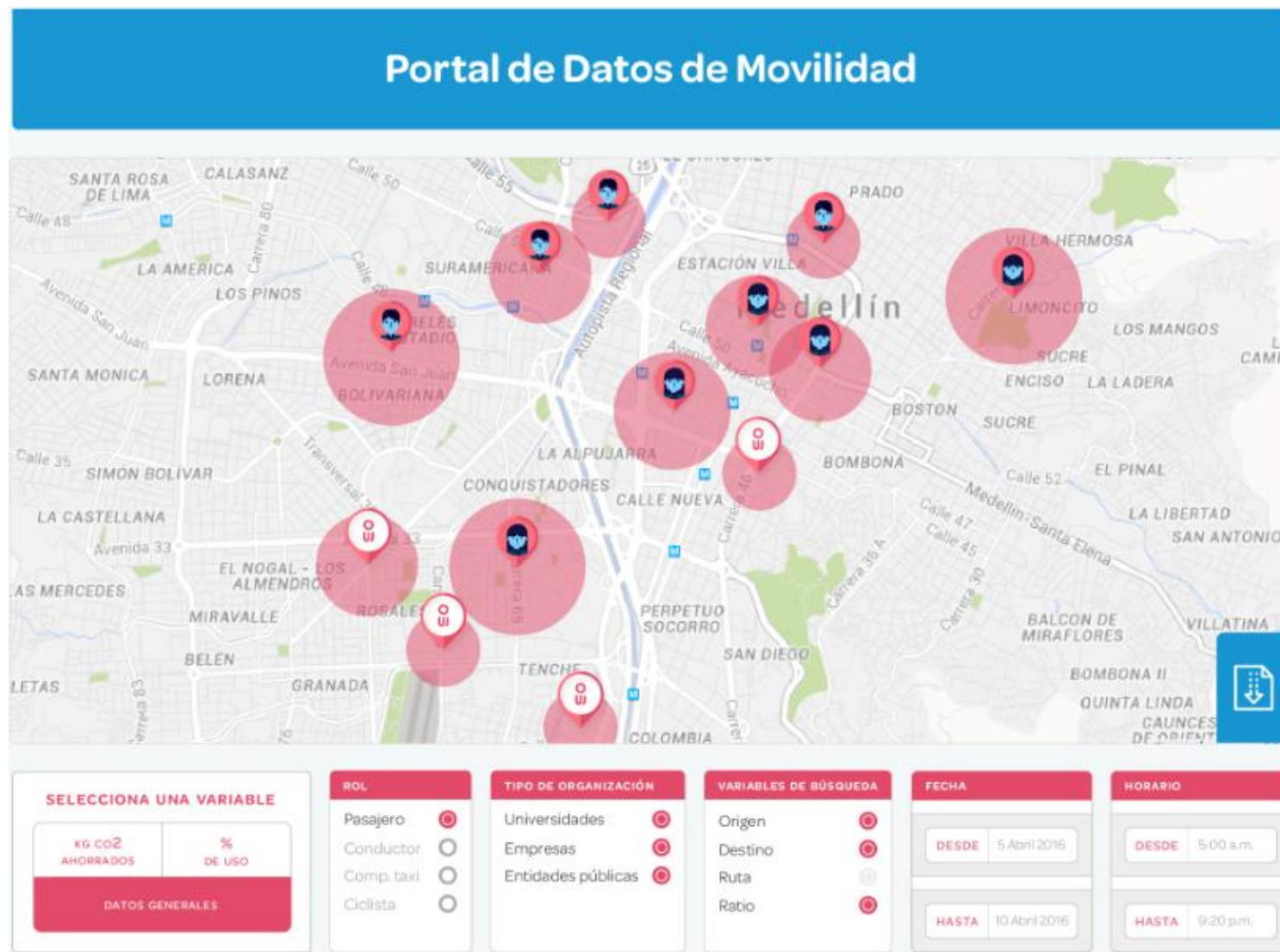


El futuro: habilitación del Portal de Datos de Movilidad

En el Portal de Datos de Movilidad también se podrá visualizar:

DATOS GENERALES de la movilidad de los usuarios, filtrando principalmente por el rol que asumieron: pasajero, ciclista, compartidor de carro y compartidor de taxi.

Esta información configura las **matrices origen/destino**, métrica fundamental a la hora de estructurar cualquier política y obra pública de movilidad



El futuro: vinculación con sistema de transporte público

Con sistema de alarma, georreferenciación y comunicación en tiempo real

